

Fach	Farbe	Heft(e)	Schnellhefter	Umschläge	Sonstiges
Deutsch	rot	2x A4 Nr. 25	1x A4 Ringordner (2-Loch) - flexibel 1x A4 Hefter (für Klassenarbeiten)	1x A4 (für KA)	1x A5 Kladde (liniert)
Mathe	blau	1x A4 Nr. 26 (KA) 1x A4 Nr. 28	1x Schnellhefter A4	1x A4 (für KA)	1x A5 Kladde, kariert (als Regelheft)
Englisch	gelb	2x A4 Nr. 25 1x A4 Nr. 53 Vokabelheft (2-spaltig)	2 x A4 Schnellhefter	1x A4 (für KA)	
Biologie	grün		1x A4 Schnellhefter		
Physik	schwarz		1x A4 Schnellhefter mit karierten Blättern		
Erdkunde	grau		1x A4 Ringordner (2-Loch) - flexibel (karierte und linierte Blätter)		
Musik	weiß		1x A4 Schnellhefter mit karierten Blättern		
Religion	orange		(Einheitliche Ringordner/Trennstreifen werden per Sammelbestellung von der Lehrkraft besorgt.) Blätter, linier		
Sport					Feste Hallenschuhe Sportkleidung
Informatik	hellblau		1 A4 Schnellhefter karierte Blätter		
EW	transparent		1x A4 1x Ringordner (2 Loch) – flexibel		
Kunst	lila		1x A4 Schnellhefter		12 Farbkasten Marke „Pelikan“ 3 Borstenpinsel / 3 Haarpinsel (dünn, mittel, breit) Wasserbehälter Putzlappen 1 schwarzer Fineliner 1 DIN-A3 Zeichenblock mit beidseitiger Perforierung 1 DIN-A3 Sammelmappe Klebestift Schere Schuhkarton (zu zweit)

Hausaufgabenplaner

Wir freuen uns sehr, dass unser Förderverein allen neuen Schülerinnen und Schülern am GSG einen schulinternen Hausaufgabenplaner schenken wird!

Schnellhefter und Ringbucheinlagen

Einige Schnellhefter (siehe beigefügte Liste) sollen mit linierten bzw. karierten Blättern befüllt werden. Pro Hefter reichen in der Regel etwa 15 Blatt aus.

Für den allgemeinen Schulgebrauch benötigt Ihr Kind:

- Einen **Collegeblock** mit jeweils karierten und linierten Seiten (idealerweise zur Hälfte kariert, zur Hälfte liniert)
- Eine **Gummizugmappe** für Elterninformationen und sonstige Unterlagen

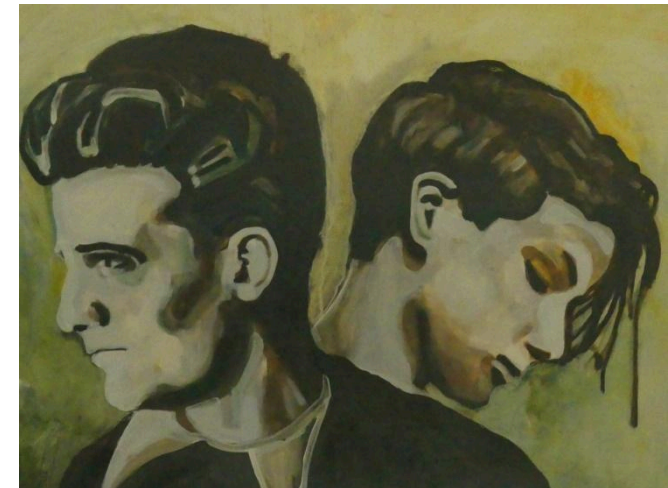
Beschriftung von Materialien

- Beschriften Sie bitte alle Hefte und Schnellhefter mit dem **Namen, der Klasse und dem Fach** Ihres Kindes. Am besten gelingt dies mit einem permanenten Folienschreiber.
- Versehen Sie bitte alle Schulbücher mit passenden **Buchumschlägen**.

Inhalt des Etuis

Bitte statten Sie das Etui Ihres Kindes mit folgenden Materialien aus:

- Füller und Nachfüllpatrone
- Tintenkiller
- Zwei Bleistifte
- Radiergummi
- Kleine Schere
- Klebestift
- Anspitzer
- Zwei Fineliner (grün und schwarz)
- Ein Set dünner Buntstifte
- Ein dünner Textmarker
- Lineal
- Geodreieck



Hinweis zur Materialpflege

Bitte überprüfen Sie regelmäßig – insbesondere nach den Ferien – ob das Material vollständig und einsatzbereit ist. Danke!