

Mittelstufe

Die Klassen 7-10



„Die Zeit des Heranwachsens ist eine Zeit rascher Veränderungen.
Zwischen zwölf und siebzehn altern die Eltern um mindestens zwanzig Jahre.“ (Deutsches Sprichwort)

Überblick



- Jugend und Schule – von den besonderen Herausforderungen und Chancen der Pubertät
- Die Mittelstufe G9 (Klassen 7-10) – Strukturen, Fächer und Projekte
- Versetzungsregeln / Abschlüsse

Miteinander Erwachsen werden

- Pubertät bzw. Adoleszenz – eine wichtige Phase der Persönlichkeitsentwicklung (Alles steht Kopf)
- Zeit des Wandels für die ganze Familie
- „Halt geben und loslassen können“ (Jan Uwe Rogge)



Miteinander Erwachsen werden



- lernen und leisten
- fördern und fordern



- Freude haben und sich erproben können



Miteinander Erwachsen werden



- Rollenfindung, Geschlechteridentität

Miteinander Erwachsen werden

Nur drei Tipps für zu Hause :

- Zeit(en) haben
- Miteinander reden – miteinander streiten
- Sich beraten lassen



Miteinander Erwachsen werden

- Klassenleitungsteam, Mittelstufenkoordinator
- Beratungsteam und Schulsozialarbeit
- Lerncoaching, Begabungsförderung, Spotlight

SCHULSOZIALARBEIT GSG

Ein Angebot für Schüler*innen, Lehrkräfte und Erziehungsberechtigte

Beratungsteam



FÜR SCHÜLER*INNEN

- #Beratung bei Problemen mit Eltern, Lehrern, Freunden
- #Umgang mit Konflikten
- #Prävention
- #Partizipation fördern
- #Organisation von eigenen Strukturen für den Schulalltag
- #Vermittlung passender Unterstützungsangebote
- #Übergänge gestalten

FÜR ERZIEHUNGSBERECHTIGTE

- #Förderung der Erziehungskompetenzen
- #Beratung bei Erziehungsfragen
- #Vermittlung im Umgang mit System Schule
- #Kontakte zu öffentlichen Diensten
- #Vermittlung an weitere Hilfen

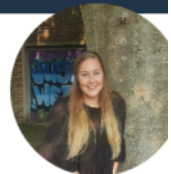
FÜR LEHRKRÄFTE

- #Unterstützung bei sozialpädagogischen Fragen
- #Begleitung und Unterstützung bei Herausforderungen
- #Begleitung bei Elterngesprächen
- #Mitwirkung bei Konferenzen
- #Kollegiale Fallberatung



KONTAKTDATEN:

E-MAIL: JOKE.SCHNIEDER@STADTLOHN-GSG.DE
MOBIL/WHATSAPP: 015771098238
RAUM: E 12



Studentafel

Neue Fächer in der Mittelstufe:

Chemie (ab 7), Praktische Philosophie (ab der 8)

Basis-Plus-Schiene in der 7 und 8

Wahlpflichtbereich II (Klasse 9 und 10)

- Spanisch
- Geschichte Spezial
- Angewandte Informatik



Neue Klassen in der 8

- Ein Wechsel für die Persönlichkeitsentwicklung
- Bessere Unterrichtsorganisation; i.d.R. Sprachklassen
- „Wunschlisten“ leider nicht möglich
- iPads werden elternfinanziert über die AfB angeschafft. Anfang 2026 Info-Abend ⇒ Vorsicht Weihnachtsgeschenk



Fahrten

- 8er-Klassenfahrt nach Norderney
- Wandertage (7 und 9)
- Tage religiöser Orientierung (10)



AUSTAUSCHE

- Frankreich (Stufe 10)
- San Vito (Stufe 9/10)
- Valencia (Stufen 10)



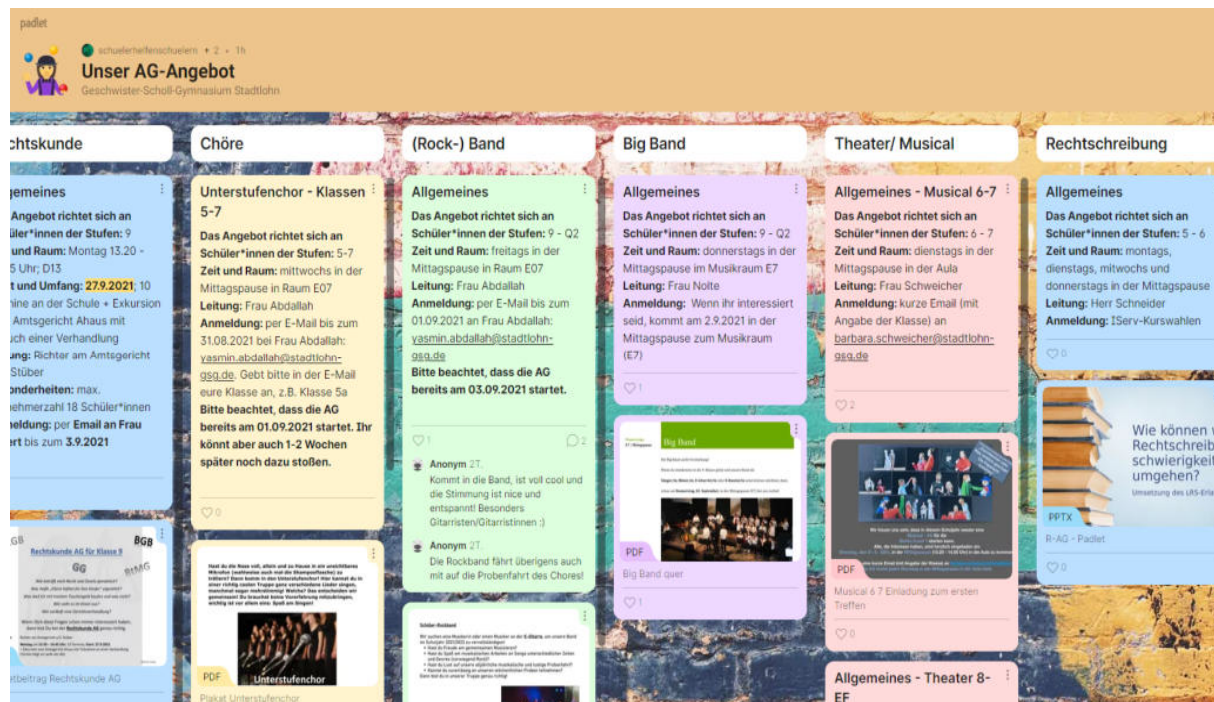
Projekte

- Buddy-Projekt
- Rechtskunde AG
- Sprachzertifikate
- Projekt Alkoholprävention
- Freiwilliges Sozialpraktikum
- Selbstbehauptungskurs für Mädchen
- Sponsorenlauf
- Potenzialanalyse, Berufsfelderkundung, Betriebspraktikum
- Spotlight – Theater gegen Mobbing
- Jugend debattiert
- u.v.a.m.



AG-BEREICH

- Beginn nach den Herbstferien
- Wahl über IServ-Modul „Kurswahlen“
- Weitere Informationen auf der Homepage und per Elternbrief



Kennwort: GSGAG



Versetzung

	Fächergruppe I (D, M, 1. FS, 2. FS)	Fächergruppe II (übrige Fächer)	Notenausgleich in Fächergruppe		versetzt (v) / nicht versetzt (nv)	Nachprüfung*
			I	II		
1.	0 x 5 / 0 x 6	0 x 5 / 0 x 6			v	
2.	0 x 5 / 0 x 6	1 x 5 / 0 x 6			v	
3.	0 x 5 / 0 x 6	0 x 5 / 1 x 6			v	
4.	0 x 5 / 0 x 6	1 x 5 / 1 x 6	ja (beliebiges Fach)		v	
			nein		nv	ja (in II, Fach mit 5)
5.	0 x 5 / 0 x 6	2 x 5 / 0 x 6	ja (beliebiges Fach)		v	
			nein		nv	ja (in II)
6.	0 x 5 / 0 x 6	2 x 5 / 1 x 6			nv	nein
7.	0 x 5 / 0 x 6	3 x 5 / 0 x 6	ja (beliebiges Fach)		nv	ja (in II)
			nein		nv	nein
8.	1 x 5 / 0 x 6	0 x 5 / 0 x 6	ja		v	
			nein		nv	ja (in I)
9.	1 x 5 / 0 x 6	0 x 5 / 1 x 6			nv	ja (in I)
10.	1 x 5 / 0 x 6	1 x 5 / 0 x 6	ja		nv	ja (in I oder II)
			nein		nv	ja (in I)
11.	1 x 5 / 0 x 6	2 x 5 / 0 x 6	ja (beliebiges Fach)		nv	ja (in I)
			nein		nv	nein
12.	2 x 5 / 0 x 6	0 x 5 / 0 x 6	ja		nv	ja (in I)
			nein		nv	nein
13.	2 x 5 / 0 x 6	1 x 5 / 0 x 6			nv	nein
14.	3 x 5 / 0 x 6	0 x 5 / 0 x 6			nv	nein
15.	0 x 5 / 1 x 6	0 x 5 / 0 x 6			nv	nein
16.	0 x 5 / 1 x 6	1 x 5 / 0 x 6			nv	nein
17.	4 x 5 / 0 x 6				nv	nein
18.	0 x 5 / 2 x 6				nv	nein

* Bei der Versetzung von der Klasse 6 in die Klasse 7 gibt es keine Möglichkeit zur Nachprüfung.



GESCHWISTER-SCHOLL-
GYMNASIUM



Stadtlohn



Versetzung ...

- Individueller Förderplan / Lern- und Förderempfehlungen
- Warnungen
- Nachprüfungen
- Wiederholungen
- Schul**form**wechsel (nur bis Ende der Klasse 8!!!)



Abschlüsse und Berechtigungen



- Am Ende der Mittelstufe werden folgende Abschlüsse erreicht werden:
 - Hauptschulabschluss nach 9 (Erster Schulabschluss, ESA)
 - **Mittlerer Schulabschluss MSA (Fachoberschulreife), mit der Berechtigung zum Besuch der gymnasialen Oberstufe**
 - Zentrale Prüfungen am Ende der Klasse 10 in D, M, E





Haben Sie noch Fragen?

Beauftragte für die Mittelstufenkoordination

- Jahrgang 7 & 8

Christoph Twents (christoph.twentsg@stadtlohn-gsg.de)

- Jahrgang 9 & 10

Marion Vennekötter (marion.vennekötter@stadtlohn-gsg.de)

- Vertretung: Dieter Kannenberg

Hinweis zum Fortgang

- Beitrag Landeselternschaft: freiwillig 1€
- Es geht weiter in den Klassenräumen (A01-04)!
 - Bitte nehmen Sie ggfs. Ihre Fahrräder dorthin mit. Der Platz vor dem Hauptgebäude wird abgeschlossen.

